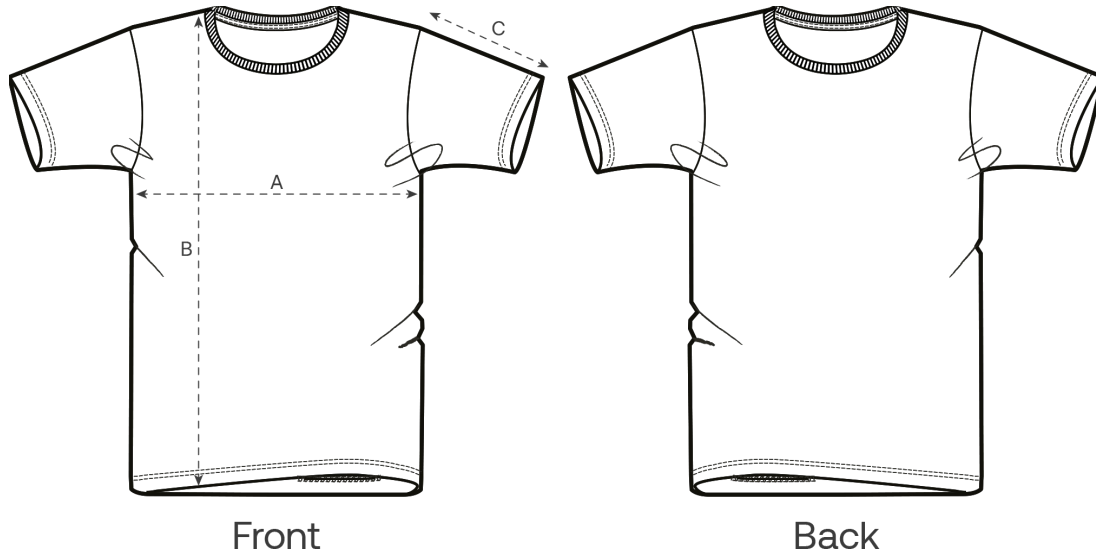


Size Guide



| Measurement in cm | XXS  | XS | S  | M  | L  | XL | XXL | 3XL | 4XL | 5XL  |
|-------------------|------|----|----|----|----|----|-----|-----|-----|------|
| A - Half Chest    | 45   | 47 | 50 | 53 | 56 | 59 | 62  | 65  | 70  | 75   |
| B - Body Length   | 64   | 66 | 69 | 72 | 74 | 76 | 78  | 80  | 82  | 84   |
| C - Sleeve Length | 18.5 | 19 | 20 | 21 | 22 | 22 | 23  | 24  | 24  | 24.5 |

Packing

| Sizes        | XXS | XS  | S   | M   | L   | XL  | XXL | 3XL | 4XL | 5XL |
|--------------|-----|-----|-----|-----|-----|-----|-----|-----|-----|-----|
| Pieces / bag | 10  | 10  | 10  | 10  | 10  | 10  | 10  | 10  | 10  | 10  |
| Pieces / box | 100 | 100 | 100 | 100 | 100 | 100 | 100 | 100 | 50  | 50  |

Impact environnemental

Veuillez noter que le tableau ci-dessous présente des données pour un adulte en taille M.

| Émissions de carbone en kg eq CO2 | Natural Raw | Eco-heather | Blanc & Couleurs | Heathers* |
|-----------------------------------|-------------|-------------|------------------|-----------|
| From cradle to gate <sup>1</sup>  | -           | -           | 1.84             | 1.86      |
| From cradle to grave <sup>2</sup> | -           | -           | 3.89             | 3.91      |

| Consommation d'eau en m <sup>3</sup> | Natural Raw | Eco-heather | Blanc & Couleurs | Heathers* |
|--------------------------------------|-------------|-------------|------------------|-----------|
| From cradle to gate <sup>1</sup>     | -           | -           | 0.88             | 0.94      |
| From cradle to grave <sup>2</sup>    | -           | -           | 2.03             | 2.09      |

1 - Depuis l'extraction des matières premières jusqu'au moment où elles quittent le fabricant. 2 - Depuis l'extraction des matières premières jusqu'à la fin de vie du produit. \* Sauf Heather Haze.